



MỤC LỤC

-  **I. HỒ SƠ PHÁP NHÂN....**
 - **1. Giấy chứng nhận đăng ký kinh doanh**
 - **2. Giấy chứng nhận đăng ký thuế**
 - **3. Giới thiệu về công ty**
 - 3.1. Hoàn cảnh ra đời
 - 3.2. Giới thiệu chung về công ty
 - 3.3. Cơ cấu tổ chức công ty
 - **4. Hoạt động kinh doanh**
 - **5. Định hướng phát triển**
-  **II. NĂNG LỰC CÔNG TY**
 - **1. Năng lực nhân sự**
 - 1.1. Tình hình nhân sự
 - 1.2. Danh sách Cán bộ – Nhân viên chủ chốt
 - **2. Năng lực tài chính**
 - **3. Năng lực Máy móc - Thiết bị**
 - **4. Năng lực thi công - Dịch vụ**
 - 4.1. Kinh nghiệm thực hiện
 - 4.2. Hình ảnh một số công trình đã và đang thực hiện
 - 4.3. Các hợp đồng tiêu biểu đang thực hiện
 - **5. Đối tác truyền thống**

Kính gửi Quý khách hàng!

Lời đầu tiên, cho phép tôi thay mặt Ban lãnh đạo và toàn thể nhân viên Công ty CP xuất nhập khẩu và cơ khí xây dựng Châu Âu gửi lời kính chúc sức khỏe, lời cảm ơn chân thành đến quý khách hàng và quý đối tác của Công ty!

Song hành với sự phát triển mạnh mẽ và sự hội nhập ngày càng sâu sắc của nền kinh tế Việt Nam với nền kinh tế thế giới và cũng để đáp ứng nhu cầu tự khẳng định vị thế của các doanh nghiệp đã, đang và sẽ hoạt động trên thương trường Việt Nam cũng như Quốc tế, Công ty CP xuất nhập khẩu và cơ khí xây dựng Châu Âu đã được thành lập dựa trên tiêu chí xây dựng sức mạnh mới trong lĩnh vực xây dựng, tư vấn thiết kế, thi công lắp đặt các hạng mục tường kính, curtain wall, nhôm kính cao cấp, cửa kính tự động ... tại Việt Nam. Công ty CP xuất nhập khẩu và cơ khí xây dựng Châu Âu là sự tiếp nối ý tưởng đã được ấp ủ từ rất lâu.

Chúng tôi, những trí thức trẻ năng động chú trọng việc xây dựng bản sắc văn hóa doanh nghiệp dựa trên bốn nguyên tắc cơ bản: Kế thừa, sáng tạo, đổi mới và liên tục phát triển để tạo nên sức mạnh tổng hợp nhằm thỏa mãn nhu cầu của từng khách hàng. Đi đôi với việc tạo một nền móng vững chắc trong công tác đối nội bằng việc xây dựng đội ngũ nhân lực chuyên nghiệp, nhạy bén với những yêu cầu và ý tưởng của khách hàng cũng như sự thay đổi của thị trường, Công ty CP xuất nhập khẩu và cơ khí xây dựng Châu Âu chúng tôi luôn xem lợi ích khách hàng cũng như các đối tác là ưu tiên hàng đầu và lấy chữ Tín là kim chỉ nam trong quá trình hoạt động kinh doanh của mình. Chúng tôi cam kết luôn cung cấp những tiện lợi trong quá trình hợp tác và mang đến giá trị tốt nhất cho quý khách hàng. Chiến lược phát triển của Công ty CP xuất nhập khẩu và cơ khí xây dựng Châu Âu hướng tới trong tương lai chính là khẳng định một thương hiệu mạnh, uy tín và hiệu quả hàng đầu tại Việt Nam.

Chúng tôi luôn cần niềm tin và sự ủng hộ động viên của Quý khách hàng, các đối tác kinh doanh, sự tạo điều kiện giúp đỡ của các cơ quan quản lý Nhà nước và trên hết là sự nỗ lực cống hiến của đội ngũ nhân lực Công ty CP xuất nhập khẩu và cơ khí xây dựng Châu Âu.

Bằng lòng nhiệt huyết và năng động, hướng đến mục tiêu: “con người là trung tâm của sự phát triển”, Công ty CP xuất nhập khẩu và cơ khí xây dựng Châu Âu luôn ở bên cạnh khách hàng bất cứ nơi đâu và bất cứ thời điểm nào.

Với việc ứng dụng không ngừng Công nghệ tiên tiến của thời đại, Công ty CP xuất nhập khẩu và cơ khí xây dựng Châu Âu đảm bảo những dịch vụ với độ tin cậy cao nhất về chất lượng, góp phần vào sự phát triển kinh tế-xã hội của Việt Nam.

Khẳng định Thương hiệu - Giữ trọn niềm tin

ĐẠI DIỆN NHÀ THÀU

PHẦN I

HỒ SƠ PHÁP NHÂN

CÔNG TY CP XUẤT NHẬP KHẨU VÀ CƠ KHÍ XÂY DỰNG CHÂU ÂU

- 1. GIẤY CHỨNG NHẬN ĐĂNG KÝ KINH DOANH**
- 2. GIẤY CHỨNG NHẬN ĐĂNG KÝ THUẾ**

3. GIỚI THIỆU VỀ CÔNG TY

3.1 Hoàn cảnh ra đời

Công ty CP xuất nhập khẩu và cơ khí xây dựng Châu Âu (Châu Âu) ra đời và chính thức đi vào hoạt động từ ngày 17 tháng 03 năm 2014 trong hoàn cảnh các doanh nghiệp đang phát triển mạnh về quy mô, và số lượng, từng bước hoàn thiện về quy trình kỹ thuật và các dịch vụ. Mặt khác sự phát triển công nghiệp hóa, hiện đại hóa đất nước nói chung và sự hội nhập của Việt Nam với các khu vực nói riêng, hiện nay Công ty chúng tôi đang thực hiện triển khai ứng dụng công nghệ tiên tiến hiện đại để sản xuất kinh doanh. Đặc biệt Công ty đẩy mạnh hoạt động trong các lĩnh vực về xây dựng: Tư vấn thiết kế, thi công lắp đặt, nhập khẩu và phân phối v.v...

Sản phẩm và dịch vụ do Châu Âu cung cấp sẽ kế thừa các điểm mạnh của sản phẩm hiện tại, được phát triển trên nền tảng công nghệ tiên tiến, chặt chẽ về mặt quy trình và có khả năng thích ứng cao với tình hình phát triển kinh tế đất nước.

3.2 Giới thiệu chung về công ty

THÔNG TIN CHUNG

Tên tiếng Việt	: CÔNG TY CP XUẤT NHẬP KHẨU VÀ CƠ KHÍ XÂY DỰNG CHÂU ÂU
Tên tiếng Anh	: CHAU AU CONSTRUCTION MECHANICAL AND EXPORT JOINT STOCK COMPANY
Trụ sở	: Tổ Kiên Quyết, Phường Dương Nội, Quận Hà Đông, Thành Phố Hà Nội
Văn phòng giao dịch	: Tân Mỹ, Mỹ Đình, Từ Liêm, Hà nội
Điện thoại	: 0246.687.4800
Email	: cõkhichauau@gmail.com

Công ty CP xuất nhập khẩu và cơ khí xây dựng Châu Âu được thành lập và đăng ký kinh doanh số 0106482593 do Sở Kế hoạch đầu tư Thành Phố Hà Nội cấp ngày 17/03/2014

LĨNH VỰC HOẠT ĐỘNG

3.2.1 Tư vấn, thiết kế:

- Tường kính khung xương chìm
- Tường kính temper chịu lực
- Cửa nhôm kính, cửa tự động
- Sàn kính, mái kính, cầu thang và lan can kính.
- Tấm ốp nhôm mặt tiền, mái sảnh cao cấp.
- Khung thép kết cấu.
- Nhà thép tiền chế.

Với đội ngũ kiến trúc sư, kỹ sư ưu tú, được đào tạo chính quy và tích lũy được nhiều kinh nghiệm qua nhiều công trình, Châu Âu có khả năng cung cấp thiết kế kiến trúc các hạng mục tường kính vách vượt khung xương chìm, tường kính temper chịu lực, cửa nhôm kính, cửa kính tự động, sàn kính, mái kính, cầu thang, lan can kính, khung thép kết cấu, nhà thép tiền chế... cho các toà nhà cao cấp, công trình văn hoá, thương mại có yêu cầu kỹ thuật, mỹ thuật cao cũng như các công trình công nghiệp, khu đô thị và các công trình dân dụng.

3.2.2 Thi công, lắp đặt:

Thi công, lắp đặt các hạng mục tường kính curtain wall, nhôm kính cao cấp, cửa kính tự động, khung thép kết cấu, nhà thép tiền chế... là lĩnh vực chính của Châu Âu. Với đội ngũ công nhân tay nghề cao, có kinh nghiệm, đã và đang góp phần tạo cho Châu Âu ngày càng hoàn thiện và chuyên sâu trong lĩnh vực thi công. Bên cạnh đó, Công ty luôn tìm các giải pháp tối ưu trong thiết kế và thi công, lắp đặt, không chỉ chú trọng đảm bảo các mục tiêu kinh tế kỹ thuật của công trình, mà còn đòi hỏi tính thẩm mỹ cao, tiến độ thi công nhanh gọn cũng như tính khả thi của thiết kế.

3.2.3 Nhập khẩu và phân phối:

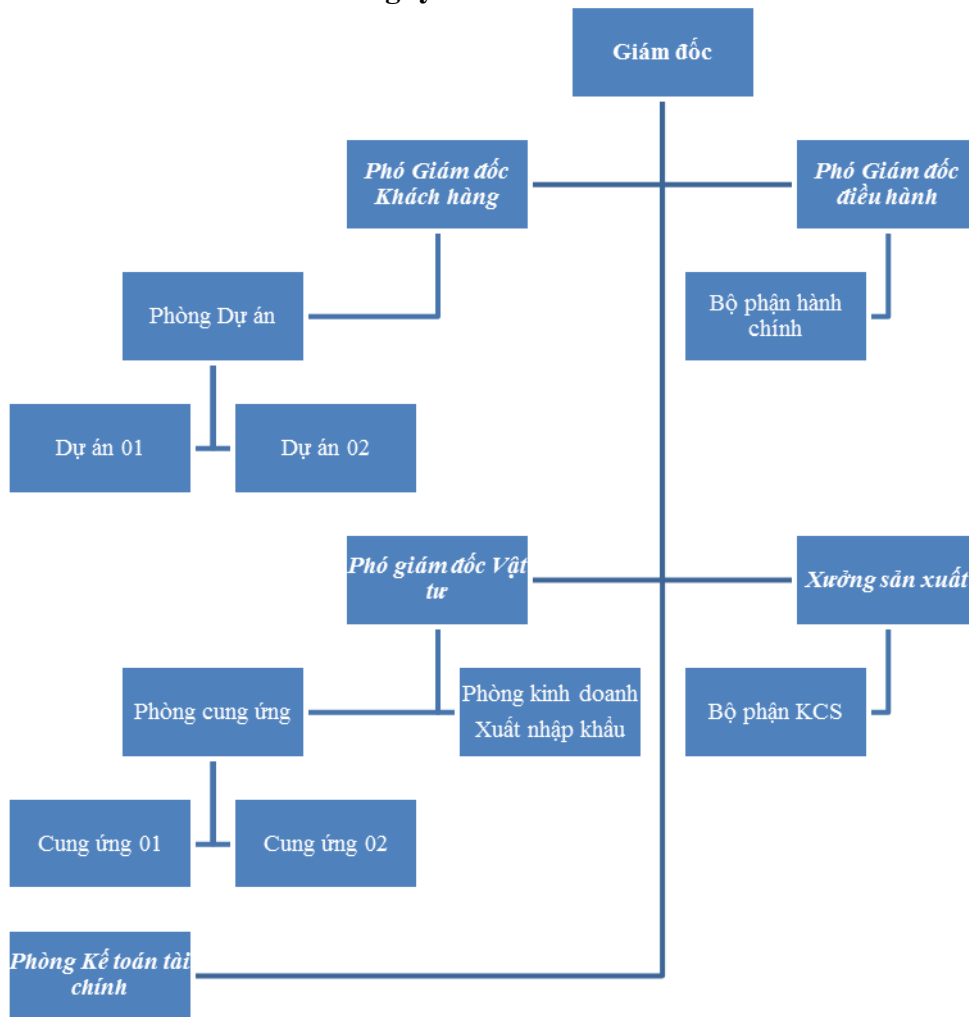
- Khung nhôm kính, phụ kiện cửa nhôm kính.
- Cổng và Barie tự động..
- Các hệ thống an ninh, hệ thống Camera giám sát, hệ thống cảm ứng.
- Thép hộp, thép tấm, U, I ...

3.3 Cơ cấu tổ chức công ty

3.3.1 Số lao động của công ty:

- Hợp đồng lao động dài hạn** : 40 người.
- Cán bộ quản lý : 03 người.
 - Chuyên viên và kỹ thuật viên : 05 người.
 - Công nhân lành nghề : 32 người.
- Lao động thời vụ thường xuyên** : 30 người.

3.2.2 Sơ đồ cơ cấu và tổ chức của Công ty



ĐẠI DIỆN NHÀ THẦU

4. HOẠT ĐỘNG KINH DOANH

CHÂU ÂU tập trung chủ yếu vào lĩnh vực kinh doanh thế mạnh chính:

Tư vấn, thiết kế, thi công các hạng mục nhôm kính cao cấp, các thiết bị tự động, khung thép kết cấu, nhà thép tiền chế cho các công trình xây dựng:

Đây là lĩnh vực nền tảng của Châu Âu. Bao gồm Tư vấn và Thi công các hạng mục công trình.

Tư vấn: Lĩnh vực này do Trung tâm tư vấn xây dựng của Châu Âu đảm nhận. Với đội ngũ kiến trúc sư, kỹ sư ưu tú được đào tạo chính quy và tích lũy kinh nghiệm qua nhiều công trình, chúng tôi có khả năng cung cấp cho Quý khách hàng các thiết kế kiến trúc, ngoại thất, nội thất, kết cấu và các thiết bị tự động bao gồm cả tư vấn xây dựng các hạng mục trên cho các dự án nhà, công trình văn hoá, thương mại có yêu cầu kỹ - mỹ thuật cao cũng như các công trình công nghiệp có quy mô vừa và nhỏ.

Thi công : Là lĩnh vực phát triển chiến lược của công ty do các Đội thi công đảm trách, bao gồm: Thi công các hạng mục nhôm kính, cơ khí cao cấp và thiết bị tự động cho nhà ở, cải tạo sửa chữa, chung cư cao tầng, trung tâm thương mại, khách sạn, khu du lịch, v.v... Châu Âu luôn tìm các giải pháp tối ưu trong thiết kế, thi công không chỉ đảm bảo các chỉ tiêu kinh tế kỹ thuật của công trình mà còn đòi hỏi tính thẩm mỹ cao, tiến độ nhanh cũng như tính khả thi của thiết kế.

Phương châm của Châu Âu là: Tạo sự khác biệt bằng chất lượng và dịch vụ. Vậy sự khác biệt đó là gì ?

- ✓ Thời gian bảo hành nhanh: Đáp ứng yêu cầu của khách hàng vào mọi thời điểm.
- ✓ Chất lượng hàng hoá cao: Châu Âu chỉ cung cấp hàng hoá, sản phẩm có nguồn gốc xuất xứ rõ ràng, chế độ bảo hành nhanh chóng.
- ✓ Phương thức thanh toán linh hoạt: Phù hợp với mọi loại hình thanh toán của khách hàng.
- ✓ Dịch vụ sau bán hàng: Châu Âu cam kết cung cấp dịch vụ tốt nhất, nhanh nhất. Khách hàng không phải bận tâm về dịch vụ bán hàng mà ảnh hưởng đến công việc kinh doanh của mình. Với đội ngũ kỹ sư, nhân viên kỹ thuật chuyên nghiệp, thành thạo, nhiệt tình chúng tôi mang đến dịch vụ bảo hành bảo trì tốt nhất khi thiết bị gặp sự cố.
- ✓ Nhân viên có trình độ chuyên môn cao: Được hình thành từ đội ngũ kỹ sư trẻ năng động, nhiệt tình với niềm khao khát phấn đấu vươn lên làm chủ khoa học kỹ thuật, đội ngũ nhân viên của Châu Âu là những kỹ thuật viên nhiệt tình và sẵn sàng tư vấn, trợ giúp khách hàng khi cần thiết chắc chắn sẽ làm hài lòng quý khách.
- ✓ Hiệu quả - lợi nhuận: Mọi hoạt động phải đạt được hiệu quả cao, có lợi nhuận không chỉ riêng cho Châu Âu mà còn cả khách hàng và đối tác.

- ✓ Giữ gìn chữ Tín với khách hàng: Châu Âu với phương châm luôn coi sự phục vụ khách hàng là trên hết sau đó mới đến bán hàng cho khách, luôn chân thành, thủy chung và tận tụy phục vụ khách hàng.
- ✓ Chuyên môn hoá công nghệ và dịch vụ: Châu Âu luôn phấn đấu trở thành một cơ quan có đủ năng lực chuyên môn thuộc chuyên ngành thi công các hạng mục nhôm kính, cơ khí cao cấp, trần vách thạch cao, sơn bả và các thiết bị tự động, vì vậy công ty rất chú trọng đầu tư vào công nghệ, xây dựng các định hướng công nghệ chuyên sâu, đào tạo và xây dựng đội ngũ chuyên gia giỏi có khả năng đáp ứng tất cả các yêu cầu khắt khe của khách hàng.

Sự khác biệt đó giúp Châu Âu trở thành người bạn đáng tin cậy của mọi doanh nghiệp.

5. ĐỊNH HƯỚNG PHÁT TRIỂN

Với định hướng chiến lược: **Khẳng định Thương hiệu - Giữ trọn niềm tin Châu Âu đã và đang từng bước khẳng định năng lực và uy tín qua các lĩnh vực hoạt động.**

Trong đó lấy xây dựng là nền móng cho tất cả các hoạt động của công ty. Đây là thế mạnh của Châu Âu và cũng là ngành rất tiềm năng của Việt Nam.

Định hướng chiến lược: Thành lập các Công ty, đơn vị vệ tinh và tập trung phát triển chuyên môn để trở thành một trong những doanh nghiệp mạnh trong ngành xây dựng Việt Nam với quy trình khép kín và hoàn chỉnh từ thiết kế, thi công đến trang trí nội, ngoại thất.

TÓM TẮT KẾ HOẠCH 5 NĂM LẦN I (2014 - 2019)

- ✓ Áp dụng hệ thống quản lý theo tiêu chuẩn Iso.
- ✓ Khép kín quy trình sản xuất bằng cách thành lập các công ty con có chức năng hỗ trợ.
- ✓ Tăng tỷ trọng đầu tư vào lĩnh vực dịch vụ, từng bước mở rộng hoạt động kinh doanh.
- ✓ Xây dựng đội ngũ nhân viên chuyên nghiệp có trình độ chuyên môn cao, nâng cao tỷ lệ lao động có trình độ cao đẳng, đại học và trên đại học đạt 80% tổng số nhân viên toàn công ty.
- ✓ Mở rộng quan hệ với các đối tác chiến lược.
- ✓ Đưa thương hiệu Châu Âu trở thành một trong những thương hiệu mạnh trên toàn quốc.

PHẦN II

HỒ SƠ NĂNG LỰC**CÔNG TY CP XNK VÀ CKXD CHÂU ÂU****1. NĂNG LỰC NHÂN SỰ****1.1 Tình hình nhân sự:**

Trong xu thế hội nhập và phát triển, ngoài vấn đề vốn, công nghệ, thiết bị hay áp dụng những mô hình sản xuất, quản lý, xây dựng hệ thống chất lượng... thì nguồn nhân lực chính là cơ sở quan trọng để Châu Âu chủ động xây dựng các chính sách, chiến lược nhằm tăng tính cạnh tranh trên thị trường. Công ty Châu Âu coi con người là tài sản quý giá nhất và là yếu tố căn bản trong việc hoàn thành các mục tiêu chiến lược lâu dài đã đề ra.

Với đội ngũ cán bộ, công nhân viên có tuổi đời trẻ, đa phần tốt nghiệp các trường Đại học, Cao đẳng và THCN đã trải qua kinh nghiệm từ thực tiễn quản lý và kỹ năng chuyên môn cao, đang tích cực làm việc trong mọi vị trí như tư vấn, thiết kế, thi công công trình, chăm sóc khách hàng... và các vị trí khác trong Công ty.

Để tăng năng lực cạnh tranh, Công ty không ngừng tập trung vào việc nâng cao kỹ năng chuyên môn cho cán bộ công nhân viên bằng việc tổ chức các khoá đào tạo chuyên sâu, cử cán bộ công nhân viên tham dự các lớp học đào tạo chuyên ngành, nghiệp vụ nhằm đáp ứng yêu cầu đa dạng của Khách hàng.

Cơ cấu nhân lực của Công ty cụ thể như sau:

TT	CÁN BỘ KỸ THUẬT (Theo chuyên ngành đào tạo)	SỐ LƯỢNG	GHI CHÚ
	Tổng số cán bộ công nhân viên	40	Các cán bộ khoa học nghiệp vụ của Công ty có nhiều kinh nghiệm trong công tác chuyên môn.
I	Kiến trúc sư	1	
II	Kỹ sư	2	
1	Kỹ sư xây dựng	1	
2	Kỹ sư cơ khí	1	
III	Cao đẳng	2	
A	Công nhân kỹ thuật	27	Công nhân bậc thợ trung bình 3,5/7
1	Thạch cao, sơn bả	8	
2	Nề	2	

3	Sắt	10	
4	Nhôm kính	10	
5	Công nhân kỹ thuật khác	2	
B	Lao động phổ thông	30	

ĐẠI DIỆN NHÀ THẦU

2. NĂNG LỰC TÀI CHÍNH**BÁO CÁO VỀ NĂNG LỰC TÀI CHÍNH CỦA NHÀ THẦU**

Đơn vị tính: VNĐ

TT	Các chỉ tiêu	Năm 2016	Năm 2016
1	Tổng tài sản	6,955,712,600	6,524,560,220
2	Tổng nợ phải trả	468,421,255	735,805,066
3	Vốn lưu động	9,000,000,000	9,000,000,000
4	Doanh thu	15,957,126,000	19,148,551,200
5	Lợi nhuận trước thuế	3,989,225,460	4,655,993,098
6	Lợi nhuận sau thuế	3,191,380,368	3,724,794,478

ĐẠI DIỆN NHÀ THẦU

3. NĂNG LỰC MÁY MÓC – THIẾT BỊ

3.1 Nhà máy sản xuất:

Để đáp ứng nhu cầu về sản lượng lắp dựng Nhôm kính, cơ khí ngày càng tăng, hiện nay công ty CP xuất nhập khẩu và cơ khí xây dựng Châu Âu đã thành lập xưởng sản xuất tại Tân Mỹ - Mỹ Đình – Từ Liêm. Trên diện tích nhà xưởng khoảng 350m², nhà máy đã được trang bị các máy móc với dây chuyền hiện đại được nhập khẩu trực tiếp từ các nước tiên tiến trên thế giới như : Đức, Nhật Bản, Đài Loan, Italia bao gồm các loại máy gia công Nhôm kính, cơ khí, trần vách thạch cao, như : máy khoan tổ hợp nhiều đầu, máy cắt nhôm 1 đầu, máy phay chép hình, máy dập đa năng, bàn lắp và chỉnh kính, máy hàn, máy khoan, máy cắt sắt, máy thủy bình, máy bắn tia laze... Với các dây chuyền sản xuất cửa nhôm và dây chuyền sản xuất cơ khí (nhà thép tiền chế), máy thi công xây dựng đồng bộ, hiện đại,.

Các sản phẩm của nhà máy khi xuất xưởng đều được kiểm tra với những yêu cầu khắt khe nhất nhằm đảm bảo chất lượng, độ an toàn, thẩm mỹ... Cùng với đội ngũ kỹ sư giỏi, công nhân lành nghề với kinh nghiệm làm việc lâu năm trong ngành sản xuất Nhôm kính, Cơ khí trần vách thạch cao, sơn bả nhà máy sản xuất Nhôm kính, Cơ khí, trần vách thạch cao của Châu Âu có đủ năng lực và khả năng cung cấp cho khách hàng những sản phẩm Nhôm kính, cơ khí, trần vách thạch cao, sơn bả cho mọi công trình hiện đại tại Việt Nam.

Bảng liệt kê chủng loại, máy móc thiết bị sản xuất tại nhà máy:

STT	LOẠI MÁY	NƯỚC SẢN XUẤT	SỐ LƯỢNG	CÔNG SUẤT HOẶC SỐ LIỆU ĐẶC TRƯNG KỸ THUẬT	GHI CHÚ
1	Máy bơm nước	Italia	03	5,5 KV	SD Tốt
2	Máy khoan các loại	Nga	05		SD Tốt
3	Máy ép hơi thổi bụi	Trung Quốc	03	20 CV	SD Tốt
4	Máy hàn điện	Việt Nam	08		SD Tốt
5	Máy phát điện MITSUBISHI	Nhật	01	100 KVA	SD Tốt
6	Máy mài các loại	Nga	04		SD Tốt
7	Máy cắt Makita	Nhật Bản	08		SD Tốt
8	Máy khoan bàn		05		SD Tốt

9	Máy khoan tay		20		SD Tốt
10	Bàn lắp phụ kiện cửa		06		SD Tốt
11	Bàn lắp và chỉnh kính		03		SD Tốt
12	Máy cắt nhôm 2 đầu đầu tự động	Hàn Quốc	04	1.380 W	SD Tốt
13	Máy gia công trung tâm CNC	Nhật Bản	02	7.5 KV	SD Tốt
14	Máy ghép góc kết cấu nhôm tự động	Italia	02	0.75 KW	SD Tốt
15	Máy phay đầu tự động	Hàn Quốc	02		SD Tốt
16	Máy thủy bình	Nhật Bản	02		SD Tốt
17	Máy bắn tia laze		03		SD Tốt
18	Máy tời kính		05		SD Tốt

ĐẠI DIỆN NHÀ THẦU

3.2 Máy móc - thiết bị thi công:

STT	LOẠI MÁY	NƯỚC SẢN XUẤT	SỐ LƯỢNG	CÔNG SUẤT HOẶC SỐ LIỆU ĐẶC TRƯNG KỸ THUẬT	GHI CHÚ
1	Máy bơm nước	Italia	02	5,5 KW	SD Tốt
2	Dàn giáo xây dựng	Việt Nam	50		Tốt
3	Máy khoan các loại	Nga	15		SD Tốt
4	Máy hàn điện	Việt Nam	10		Mới
5	Máy tời thép các loại	Trung Quốc	05		SD Tốt
6	Máy mài các loại	Nga	05		SD Tốt
7	Máy khoan tay		20		SD Tốt
8	Máy nâng kính		03		SD Tốt
9	Máy tời kính		02		SD Tốt
10	Thiết bị nâng Gondola	Trung Quốc	2		SD Tốt

ĐẠI DIỆN NHÀ THẦU

4. NĂNG LỰC THI CÔNG

4.1 Kinh nghiệm thực hiện:

MỘT SỐ CÔNG TRÌNH ĐÃ, ĐANG THI CÔNG

STT	TÊN CÔNG TRÌNH	ĐỊA ĐIỂM	THỜI GIA THI CÔNG	GIÁ TRỊ HĐ (đồng)
1	Nhà máy E & C Hàn Quốc	Yên Phong - Bắc Ninh	T11/2009	850.000.000
2	Tòa nhà trung tâm thương mại Trung Hòa	Trần Duy Hưng - Hà Nội	T12/2013	950.000.000
3	Ký túc xá Đại học công nghiệp	Phủ Lý – Hà Nam	T12/2013	950.000.000
4	Văn phòng cho thuê nhà chú Hồi	Mễ Trì - Hà Nội	T3/2014	350.000.000
5	Tổng cục công nghiệp Quốc Phòng	Điện Biên Phủ - Hà Nội	T6/2014	1.250.000.000
6	Nhà khách Chính Phủ	Chu Văn An - Hà Nội	T6/2014	403.497.000
7	Trường THPT Lương Thế Vinh	Nam Trung Yên – Hà Nội	T8/2015	1.350.000.000
8	Nhà máy thuốc Traphaco	Văn Lâm – Hưng Yên	T6/2016	3.961.229.635
9	Viện cơ giới kỹ thuật Quân Sự	Đông Quan – Hà Nội	T1/2017	1.050.000.000
10	Dự án N01-D17	Cầu Giấy - Hà Nội	T9/2017	2.861.148.000
11	Dự án Thành Ủy Hà Nội	Hoàn Kiếm - Hà Nội	T9/2017	706.500.568

ĐẠI DIỆN NHÀ THẦU

4.2 Hình ảnh một số công trình đã và đang thực hiện :



Nam Anh Building, Cầu Giấy – Hà Nội



Tòa nhà văn phòng Nguyễn Khang - Hà Nội



Thang máy TCCNQP, 28A Điện Biên Phủ - Hà Nội



Thang máy TCCNQ, 28A Điện Biên Phủ - Hà Nội



Nhà máy thuốc Traphaco, Văn Lâm - Hưng Yên



Viện cơ giới kỹ thuật quân sự, Cầu Giấy - Hưng Yên



Trường THPT Lương Thế Vinh, Cầu Giấy – Hà Nội



Nhà ở, Thạch Thất – Hà Nội



Dự án TTTM Trung Hòa, Cầu Giấy – Hà Nội



Dự án Thành Ủy Hà Nội, Hoàn Kiếm – Hà Nội



Dự án NO1-D17, Cầu Giấy – Hà Nội



Dự án NO1-D17, Cầu Giấy – Hà Nội

4.2 Một số hợp đồng đã và đang thực hiện :

5. ĐỐI TÁC TRUYỀN THÔNG

5.1 Đối tác trong nước

- 5.1.1 Nhà máy kính an toàn Vinaconex.
- 5.1.2 Nhà máy Kính Hải Long.
- 5.1.3 Nhà máy kính Á Châu.
- 5.1.4 Nhà máy nhôm Việt Nhật Vijalco.
- 5.1.5 Nhà máy nhôm Đông Anh.
- 5.1.6 Ngân hàng Sacombank.
- 5.1.7 Nhà máy kính Thuận Thành – HCM.
- 5.1.8 Nhà máy nhôm Hyun Dai – Hưng Yên.
- 5.1.9 Nhà máy thép Việt Đức.
- 5.1.10 Nhà máy thép Hòa Phát.
- 5.1.11 Nhà máy tấm ốp nhôm Việt Dũng.
- 5.1.12 Nhà máy nhôm Việt Pháp.

5.2 Đối tác nước ngoài

5.2.1 Nhà máy sản xuất kính AGC Flat glass Ashahimas - Indonesia

Add: Jalan, Ancol IX/5, Ancol Barat, Jakarta 14430, Indonesia

TEL.62-21-690-4041 FAX.62-21-690-4705

Website: www.amfg.co.id

5.2.2 Nhà máy gia công kính PT Maruni Day Yasakti - Indonesia

Add: Jl. Kapuk Polo 117-119, Jakarta Barat 11720

Tel : (021) 5453388 (hunting); Fax : (021) 6195413

Website : www.maruniglass.com

5.2.3 Nhà máy sản xuất kính AGC Flat glass Ashahimas - China

Add: Rm. 707, Asia Trading Mansion, No.111 Zhongshan Rd., Heping District, Shenyang, P. R. China

Tel: 86 24 22864325

Website: www.agc-flatglass.cn

5.2.4 Shenzhen Liaoyuan Glass Co.,Ltd

Add: Jingbei Road,Shiyan Town,Baoan District,Shenzhen,China

Tel:86-755-27646742

Fax: 86-755-29816999

Website: www.szlyglass.com

5.2.5 CDC – Curtain wall Design Consulting Company

Add 1: 8070 Park Ln., Suite 400 Dallas, TX 75231 - US

Add 2: Room 409 Quadstar Building 80 Ortigas Avenue

Greenhills, San Juan Metro

Manila, Philippines

Website: www.cdc-usa.com

5.2.6 Explore1 Company

Add: 132 Jardin Drive, Unit 13

Concord, Ontario

L4K 1X9

Tel: 9056699911

Fax: 8668046621

Website: www.explore1.ca